

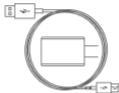
blurams

Home Pro A10C

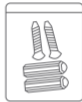
รายการบรรจุภัณฑ์



1 × กล้อง



1 × สาย USB และ
อะแดปเตอร์



1 × ชุดอุปกรณ์เสริม
สกรู

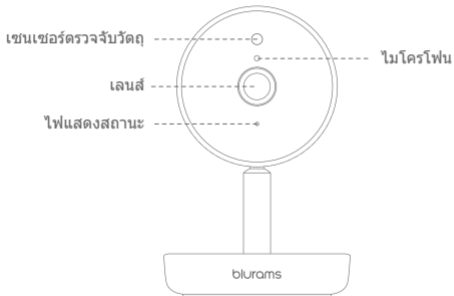


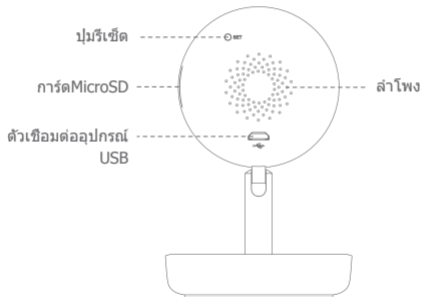
1 × ฐานติดตั้ง



1 × คู่มือ

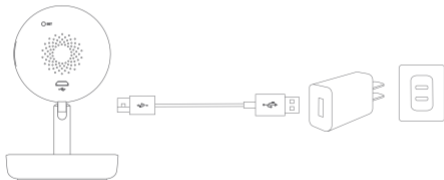
ทำความรู้จักกับกล้องของคุณ





1. เสียบปลั๊กกล่องของคุณ

เสียบอะแดปเตอร์เข้ากับสายUSBโปรดใช้กับอุปกรณ์ในชุดที่ให้มาเพื่อประสิทธิภาพที่ดีที่สุด.



2. ดาวน์โหลดแอป Blurams

ดาวน์โหลดแอปโดยค้นหาคำว่า "blurams" ใน App Store หรือ Google Play คุณสามารถเปิดแอปสแกนเนอร์ และสแกนQRโค้ด ที่อยู่ด้านล่างนี้เพื่อติดตั้งแอปBlurams.

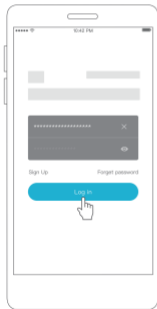


blurams App QR code



3. เพิ่มกล้องของคุณลงในแอป

เข้าสู่แอป blurams สมัครบัญชี bluramsฟรี พร้อมเข้าสู่ระบบไปที่หน้าแรกและคลิกที่ไอคอน "+" ที่มุมบนขวา เลือกกล้องของคุณโปรดทำตามคำแนะนำบนแอปเพื่อเพิ่มกล้องของคุณ.



ปัญหาที่พบบ่อย

หากคุณพบปัญหาใดๆในข้อมูลผลิตภัณฑ์ การติดตั้งผลิตภัณฑ์และการใช้งาน โปรดอ้างอิงถึง "Mine> Help And Feedback" ในแอป blurams หรือที่อีเมลล์ support@blurams.com.

ให้คำแนะนำติชมกับเรา

blurams มุ่งมั่นเพื่อให้ได้ผลิตภัณฑ์คุณภาพสูงและประสบการณ์ที่ดีที่สุดของผู้ใช้ เรายินดีรับฟังคำติชมหรือข้อเสนอแนะของคุณ ส่งข้อเสนอแนะของคุณผ่านทางแอปหรืออีเมลล์ที่ support@blurams.com.



FCC Statement

This equipment has been tested and found to comply with the limits for a Class B digital device, pursuant to part 15 of the FCC rules.

These limits are designed to provide reasonable protection against harmful interference in a residential installation. This equipment generates, uses and can radiate radio frequency energy and, if not installed and used in accordance with the instructions, may cause harmful interference to radio communications. However, there is no guarantee that interference will not occur in a particular installation.

If this equipment does cause harmful interference to radio or television reception, which can be determined by turning the equipment off and on, the user is encouraged to try to correct the interference by one or more of the following measures:

- Reorient or relocate the receiving antenna.
- Increase the separation between the equipment and receiver.
- Connect the equipment into an outlet on a circuit different from that to which the receiver is connected.
- Consult the dealer or an experienced radio/TV technician for help.

To assure continued compliance, any changes or modifications not expressly approved by the party.

Responsible for compliance could void the user's authority to operate this equipment. (Example- use only shielded interface cables when connecting to computer or peripheral devices).

This equipment complies with Part 15 of the FCC Rules.

Operation is subject to the following two conditions:

- (1) This device may not cause harmful interference, and
- (2) This device must accept any interference received, including interference that may cause undesired operation.

FCC Radiation Exposure Statement:

The equipment complies with FCC Radiation exposure limits set forth for uncontrolled environment. This equipment should be installed and operated with minimum distance 20cm between the radiator and your body.

FCC ID: 2ASAQ-A10C

ขอแสดงความยินดี!

กล้องของคุณพร้อมใช้งานแล้ว ขอขอบคุณที่เลือก blurams.



blurams Facebook



blurams Instagram

support@blurams.com

www.blurams.com