

blurams

Outdoor Pro A21C

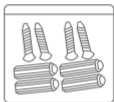
## Đóng gói



1 × Camera



1 × bộ chuyển đổi điện



1 × Gói đinh vít

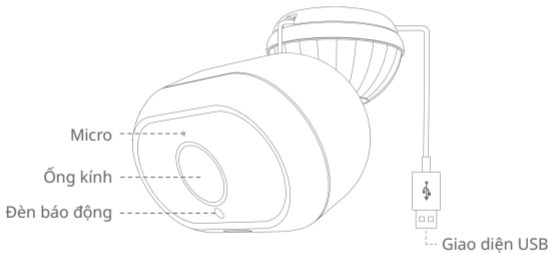


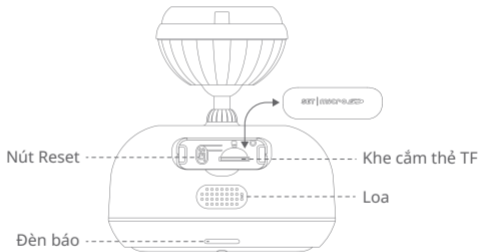
1 × Đế gắn



1 × Hướng dẫn sử dụng

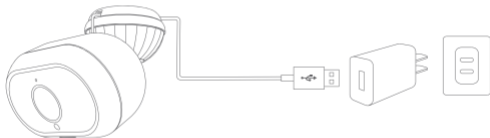
## Tìm hiểu camera của bạn





## 1. Cắm camera của bạn

Cắm bộ đổi nguồn vào ổ cắm điện có kết nối cáp USB. Vui lòng sử dụng các phụ kiện có trong gói ban đầu để đạt hiệu quả tối ưu.



## 2. Tải ứng dụng Blurams

Tải xuống Ứng dụng bằng cách tìm kiếm "blurams" trong App Store hoặc Google Play. Ngoài ra, bạn có thể mở Ứng dụng quét QR và quét mã QR của Ứng dụng blurams bên dưới để cài đặt Ứng dụng.

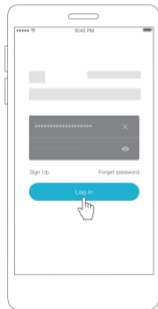


blurams App QR code



### 3. Thêm camera của bạn vào Ứng dụng

Vào ứng dụng blurams, đăng ký tài khoản blurams miễn phí và đăng nhập. Vào trang chủ và nhấp vào biểu tượng "+" ở góc trên bên phải, chọn camera của bạn. Vui lòng làm theo hướng dẫn trên giao diện Ứng dụng để thêm camera của bạn.



## Câu hỏi thường gặp

Nếu bạn gặp bất kỳ rắc rối nào về thông tin sản phẩm, cài đặt và sử dụng sản phẩm, vui lòng tham khảo "Của tôi> Trợ giúp và phản hồi" trong ứng dụng blurams hoặc gửi email tại [support@blurams.com](mailto:support@blurams.com).

## Hãy cho chúng tôi thông tin phản hồi của bạn

blurams cố gắng mang lại trải nghiệm người dùng và sản phẩm chất lượng cao, chúng tôi rất mong được nghe phản hồi hoặc đề xuất của bạn. Gửi phản hồi của bạn thông qua Ứng dụng hoặc email tại [support@blurams.com](mailto:support@blurams.com).





## **FCC Statement**

This equipment has been tested and found to comply with the limits for a Class B digital device, pursuant to part 15 of the FCC rules.

These limits are designed to provide reasonable protection against harmful interference in a residential installation. This equipment generates, uses and can radiate radio frequency energy and, if not installed and used in accordance with the instructions, may cause harmful interference to radio communications. However, there is no guarantee that interference will not occur in a particular installation.

If this equipment does cause harmful interference to radio or television reception, which can be determined by turning the equipment off and on, the user is encouraged to try to correct the interference by one or more of the following measures:

- Reorient or relocate the receiving antenna.
- Increase the separation between the equipment and receiver.
- Connect the equipment into an outlet on a circuit different from that to which the receiver is connected.
- Consult the dealer or an experienced radio/TV technician for help.

To assure continued compliance, any changes or modifications not expressly approved by the party.

Responsible for compliance could void the user's authority to operate this equipment. (Example- use only shielded interface cables when connecting to computer or peripheral devices).

This equipment complies with Part 15 of the FCC Rules.

Operation is subject to the following two conditions:

- (1) This device may not cause harmful interference, and
- (2) This device must accept any interference received, including interference that may cause undesired operation.

FCC Radiation Exposure Statement:

The equipment complies with FCC Radiation exposure limits set forth for uncontrolled environment. This equipment should be installed and operated with minimum distance 20cm between the radiator and your body.

FCC ID: 2ASAQ-A21C

## Chúc mừng!

Camera của bạn đã sẵn sàng sử dụng. Cảm ơn bạn đã lựa chọn Blurams



blurams Facebook



blurams Instagram

[support@blurams.com](mailto:support@blurams.com)

[www.blurams.com](http://www.blurams.com)