

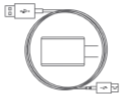
blurams

Home Pro A10C

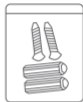
Contenu de l'emballage



1 × Caméra



1 × Câble USB et
alimentation secteur



1 × Pack de vis et
accessoires

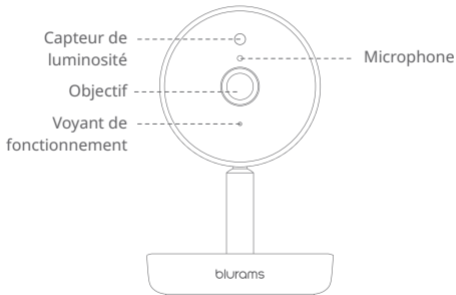


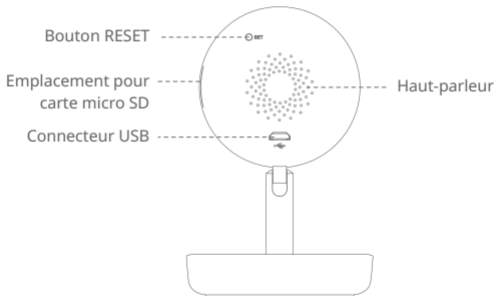
1 × Support de montage



1 × Manuel d'utilisation

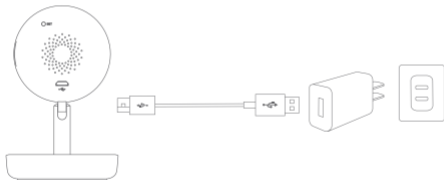
Apprenez à connaître votre caméra





1. Connectez votre caméra

Reliez le câble USB entre l'alimentation secteur et la caméra puis brancher l'alimentation secteur sur une prise de courant. Pour un meilleur fonctionnement, il est recommandé d'utiliser les accessoires fournis.



2. Téléchargez l'application blurams

Cherchez sur l'Apple App Store ou le Google Play l'application nommée « blurams » et provenant du développeur « Hangzhou Vision Insight Technology Co., Ltd. ». Vous pouvez aussi scanner le QR Code avec la fonction photo de votre smartphone et suivre le lien. Installez l'application.

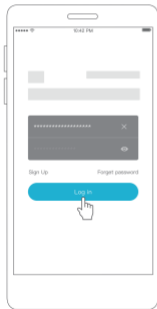


blurams App QR code



3. Ajoutez la caméra à l'application

Lancez l'application blurams, créez un compte utilisateur gratuit et connectez-vous. Allez sur la page principale et tapez l'icône + en haut à droite de l'application pour ajouter la caméra. Sélectionnez le modèle de caméra que vous possédez et suivez les instructions.



Questions fréquentes

Si vous rencontrez des difficultés d'installation ou d'utilisation, nous vous recommandons d'aller dans le menu « Compte » en bas à droite de l'application puis « Aide » et « Contactez-nous » ou d'envoyer un courriel à support@blurams.com.

Donnez-nous votre avis

blurams s'efforce d'offrir un produit et une expérience utilisateur de haute qualité, nous sommes impatients de connaître vos réactions ou suggestions. Envoyez-nous vos commentaires par l'intermédiaire de l'application ou par courriel à support@blurams.com.



FCC Statement

This equipment has been tested and found to comply with the limits for a Class B digital device, pursuant to part 15 of the FCC rules.

These limits are designed to provide reasonable protection against harmful interference in a residential installation. This equipment generates, uses and can radiate radio frequency energy and, if not installed and used in accordance with the instructions, may cause harmful interference to radio communications. However, there is no guarantee that interference will not occur in a particular installation.

If this equipment does cause harmful interference to radio or television reception, which can be determined by turning the equipment off and on, the user is encouraged to try to correct the interference by one or more of the following measures:

- Reorient or relocate the receiving antenna.
- Increase the separation between the equipment and receiver.
- Connect the equipment into an outlet on a circuit different from that to which the receiver is connected.
- Consult the dealer or an experienced radio/TV technician for help.

To assure continued compliance, any changes or modifications not expressly approved by the party.

Responsible for compliance could void the user's authority to operate this equipment. (Example- use only shielded interface cables when connecting to computer or peripheral devices).

This equipment complies with Part 15 of the FCC Rules.

Operation is subject to the following two conditions:

- (1) This device may not cause harmful interference, and
- (2) This device must accept any interference received, including interference that may cause undesired operation.

FCC Radiation Exposure Statement:

The equipment complies with FCC Radiation exposure limits set forth for uncontrolled environment. This equipment should be installed and operated with minimum distance 20cm between the radiator and your body.

FCC ID: 2ASAQ-A10C

Félicitations !

Votre caméra est prête à l'utilisation. Merci d'avoir choisi blurams.



blurams Facebook



blurams Instagram

support@blurams.com

www.blurams.com